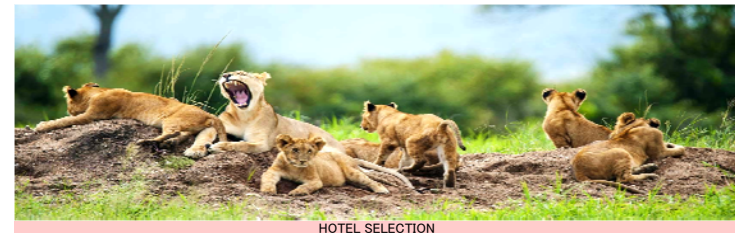
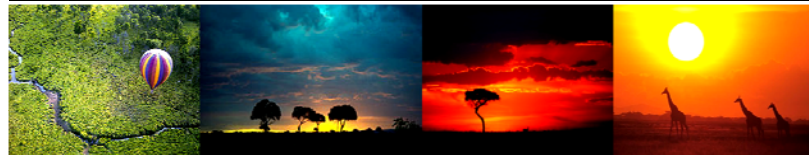


ケニア&タンザニア 9日間

出発 2018年 7月 13日 (金) 代 0120-111-902
 帰国 2018年 7月 21日 (土) 担当

月日	都市名	時刻	交通機関	スケジュール	食事	朝	昼	夕
1日目 7/13 (金)	関西国際空港 関西国際空港 発	21:45 23:45	EK317	関西国際空港集合 エミレーツ航空にて空路、ドバイへ(所要時間約10時間5分)	機内泊			
2日目 7/14 (土)	ドバイ国際空港 着 ドバイ国際空港 発 ナイロビ空港 着	4:50 10:15 14:15	EK191	ドバイ到着、乗継 エミレーツ航空にて空路、ナイロビへ(所要時間約5時間) ナイロビ到着 現地英語ドライバーが、空港へお迎えにあがります。 四駆サファリカーにて陸路、ナイバシャ湖へ ホテルチェックイン(フロントにてパウチャーをご提示下さい)	専用車 専用車			
3日目 7/15 (日)	ナイバシャ湖 ナイバシャ湖 発 マサイマラ 到着	18:00	ボート 専用車 専用車	ホテルチェックアウト ★ナイバシャ湖にてボートサファリ 水辺の鳥やガバの観察をお楽しみください 四駆サファリカーにて陸路、マサイマラへ <途中で昼食をお召し上がりいただけます> マサイマラ到着 ★サファリ 大人気のマサイマラ国立保護区で動物の多く活動する時間のサファリを満喫 ホテルチェックイン(フロントにてパウチャーをご提示下さい)				
4日目 7/16 (月)	マサイマラ		専用車	★早朝・夕方から2回のサファリドライブをお楽しみください ※マサイ村へはサファリ時間の合間に訪問可能ですが<オプション料一人様\$30>				
5日目 7/17 (火)	マサイマラ マサイマラ 発 ザンジバル	18:30 21:00	専用車 専用車 専用車	ホテルチェックアウト ★早朝サファリ 車にて陸路、ナイロビへ <途中で昼食をお召し上がりいただけます> ナイロビ空港到着 ケニア航空にて空路、ザンジバルへ(所要時間約2時間30分) ザンジバル到着 ※キリマンジャロにてテクニカルストップ 現地英語ドライバーが、空港へお迎えにあがります。 ホテルチェックイン(フロントにてパウチャーをご提示下さい)				
6日目 7/18 (水)	ザンジバル			終日、自由行動 ※ダイビングやシュノーケリングなどをお楽しみください<現地払い>				
7日目 7/19 (木)	ザンジバル			終日、自由行動				
8日目 7/20 (金)	ザンジバル空港 発 ダルエスサラーム空港 着 ダルエスサラーム空港 発 ドバイ国際空港 着	11:30 12:00 16:45 23:20	専用車 PW431 EK726	ホテルチェックアウト 出発の10分前までに、ホテルロビーへお越し下さい 現地英語ドライバーが、ホテルより空港へご案内致します 航空にて空路、ダルエスサラームへ(所要時間約30分) ダルエスサラーム到着後、お荷物を受け取り乗継便チェックイン エミレーツ航空にて空路、ドバイへ(所要時間約5時間35分) ドバイ到着後、乗継	機内泊			
8日目 7/21 (土)	ドバイ国際空港 発 関西国際空港 着	3:40 17:50	EK316	エミレーツ航空にて空路、関西国際空港へ(所要時間約9時間10分) 関西国際空港到着				

INFORMATION						
利用航空会社	EK	エミレーツ航空	KQ	ケニア航空	PW	プレジジョンエア
ホテル/宿泊先	ナイバシャ湖 マサイマラ ザンジバル	LAKE NAIVASGA SOPA RESORT MARA SIMBA LODGE BREEZE BEACH CLUB & SPA				【お部屋指定無し】 【お部屋指定無し】 【お部屋指定無し】
食事条件	朝食0回 昼食3回 夕食5回 *機内食は含みません *出発が早朝になる際は朝食を召し上げていただけない場合がございます					



HOTEL SELECTION
 ■ LAKE-NAIVASHA ■
LAKE NAIVASGA SOPA RESORT ナイバシャ ソパ ロッジ ★★★★★
 ナイロビから北西に約100km、ナイバシャ湖の南岸に位置するリゾートホテル。
 アカシアの木陰にとんがり屋根の2階建てロッジが並び、ロッジ1棟につき4部屋ある客室は、マホガニー材の家具とカラーコーディネートされたファブリックを配し落ち着いたレストランバー、屋外プール、フィットネスなどの付帯施設を完備。ナイロビ・ジョモ・ケニヤッタ国際空港から約110km。



■ MASAIMARA ■
MARA SIMBA LODGE
 タンザニア川沿いに位置する木造ロッジ。レストランやバーは木作りの高床式の構造になっていて、木々の緑に囲まれた落ち着いた雰囲気。
 外から見ると山小屋風だが広めの部屋はモダン作り。ディナータイムにはマサイのダンスが見られるかも。シンバはスワヒリ語でライオンの意味。
 ロッジから1時間ほどのウォーキングサファリも可能。ネコ科の動物を見るのに適していると言われる。



■ ZANZIBAR ■
BREEZE BEACH CLUB & SPA プリーゼズ ビーチクラブ ★★★★★
 BREEZE BEACH CLUB & SPAはサウスイーストコーストのビーチに位置するビーチクラブ&スパです。
 アイアイボリーの色調203で装飾されたお部屋とスイートには、エアコン、テラス、冷蔵庫、セーフティボックス、専用バスルームが備わっています。
 レストラン3軒を併設し、カブクルでプライベートビーチフロントでの食事を楽しめます。さらにバー2軒、コヒー&ティラウンジ1軒を併設しています。

